

國立聯合大學 函

地址：360302 苗栗市南勢里聯大二號
聯絡人：涂芹嬌
聯絡電話：037-381038
傳真：037-381049
電子信箱：celery@nuu.edu.tw

受文者：文藻學校財團法人文藻外語大學

發文日期：中華民國114年2月10日
發文字號：聯合秘字第1149990026號
速別：普通件
密等及解密條件或保密期限：
附件：如文 (A095Y0000Q114999002601-1.pdf)

主旨：檢送本校114年度「傑出校友遴選辦法」及推薦表格各乙份，敬請轉知所屬踴躍推薦，請查照。

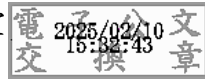
說明：

- 一、依據「國立聯合大學傑出校友遴選辦法」辦理。
- 二、為表揚本校具有優異傑出成就，對社會有特殊貢獻之校友，以作為全體學生、校友楷模，激發校友向心力及榮譽感，本校114年度傑出校友選拔作業自即日起開始受理，敬請踴躍推薦候選人選。
- 三、倘有符合遴選辦法所列之具體事蹟者，請於114年5月30日(五)前將推薦表格及佐證資料送至候選人畢業學系(所)，經系(所)務會議通過後，送請學院評選推薦。各學院於8月15日(五)前通過院務會議並續送推薦資料至秘書室校友服務組公務信箱(alumniservice@nuu.edu.tw)，提出當年度傑出校友推薦申請。
- 四、本校傑出校友遴選辦法、推薦表格及流程，請參閱附件檔案或逕至本校秘書室/校友服務組/傑出校友/下載使用

(<https://bit.ly/3HEXM27>)。

正本：各公私立大學校院、各直轄市及縣市政府、國立聯合大學校友總會、國立聯合大學傑出校友協會、本校各單位

副本：本校秘書室



裝

訂

線

