



# 文藻外語大學

職業安全衛生概念宣導

總務處環安暨保管組  
陳安鎮

111年9月2日



## 學校學習與職業 安全衛生政策目標

結合整體教育行政資源與人力，學劃學校學習與職業安全衛生策略，輔導與適法監督學校落實安全衛生管理計畫，檢討執行成效與細究災害成因，創造校園職業與學習安全環境。

- 完備安衛制度，營造安全環境
- 推動自主管理，強化安全意識
- 落實教育訓練，提升職安知能
- 降低職災風險，保障人員安全

安全衛生做得好，校園災害自然少

部長

日期 108.02.01





## 本校環境保護、能源與安全衛生政策

### 【文滬外語大學環境保護政策宣言】

文滬外語大學的教育理念，是基於人文與生態和諧發展。人文、博愛服務的基本宗旨，期許文滬人如探校園中地土於耕種的「小農」，秉承此種生態之滋養而教育蒼生，即成為台灣之綠色發展。開創伊始，不斷增進環境與地土之生命。藉此，對於環境的保護與資源以及校園之永續發展更應負起責任，以彰其教育熱忱。文滬人具體承諾：

- 一、**節約了解、環境教育**：具體深入瞭解人類與地土之互動關係，透過本校全人教育之環境教育課程，建立正確之環境保護知識及負責態度。
- 二、**實踐生活、積極參與**：校園發展，維護環境，全校師生積極參與及監督，開拓生活、慎選資源、淨化心靈，建立永續發展。
- 三、**節能減碳、實踐善美**：積極參與各項環保活動，發展各項節能減碳措施，訂定監督與考核制度，以彰人類環境之永續。
- 四、**健全制度、遵守法規**：奉公守法辦理各項法規與標準，落實校園環境與校園建設，並建立適當管理辦法，落實各項環保、環保執行。
- 五、**積極溝通、全民參與**：加強與各界團體與組織、傳播環境保護及相關資訊，鼓勵及促進全民參與校園永續經營，落實執行與成效。
- 六、**勇於改革、擴大影響**：建立現代化之永續校園，全體師生以高標準之高等教育人教育，發揮其影響力，積極參與各項環保。

文滬人將以最大努力，奉獻世界公民之善舉，以增進地球永續。

校長：  (簽名)

中華民國 108 年 3 月 5 日

### 【文滬外語大學能源政策宣言】

本校秉持社會教育責任及永續發展目標，必遵循PDCA最大包容性，全力推動及有效管理能源管理，導入能源管理系統，並主動尋求政策資源並提出具體可行之行動方案，持續節能改善，主動參與自願減量，符合政府能源法規要求，主動積極及中長期能源管理計畫，鼓勵校園內各單位節約能源管理機制，逐年法減碳量，以營造低碳校園。我們的具體承諾如下：

- 提高能源使用效率，持續改善能源績效。
- 遵守能源相關法規，優先採購節能產品。
- 落實能源管理機制，降低溫室氣體排放。
- 強化綠色特色，建構永續發展校園。

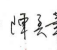
校長：  (簽名)

中華民國 108 年 3 月 5 日

### 【文滬外語大學環境安全衛生政策宣言】

文滬外語大學秉持「順天愛人」的教訓，我們承諾以PDCA(計畫、執行、查核、處理之循環)持續改善的精神，為提升校園環境與工程之安全衛生品質，積極實踐安全衛生法及相關法令規定，並為建立一個安全、衛生、健康的學習環境及促進環境保護，建構永續校園而努力不懈。

安全衛生目標：零虛驚事件、零職業災害。

校長：  (簽名)

中華民國 108 年 3 月 5 日



## 職業安全衛生法

第4條規定，本法適用各業。本校為教育服務業(民國108年5月15日修正)

### 第2條

本法用詞，定義如下：

- 一、**工作者**：指勞工、自營作業者及其他受工作場所負責人指揮或監督從事勞動之人員。
- 二、**勞工**：指受僱從事工作獲致工資者。
- 三、**雇主**：指事業主或事業之經營負責人。
- 四、**事業單位**：指本法適用範圍內僱用勞工從事工作之機構。
- 五、**職業災害**：指因勞動場所之建築物、機械、設備、原料、材料、化學品、氣體、蒸氣、粉塵等或作業活動及其他職業上原因引起之工作者疾病、傷害、失能或死亡。



## 職業安全衛生教育訓練規則第17條(民國110年7月7日修正)

- 雇主對新僱勞工或在職勞工於變更工作前，應使其接受適於各該工作必要之一般安全衛生教育訓練(不得少於3小時)但其工作環境、工作性質與變更前相當者，不在此限。無一定雇主之勞工及其他受工作場所負責人指揮或監督從事勞動之人員，應接受前項安全衛生教育訓練。前二項教育訓練課程及時數，依附表十四之規定。中央主管機關建置或認可之職業安全衛生教育訓練網路教學課程，事業單位之勞工上網學習，取得認證時數，其時數得抵充一般安全衛生教育訓練時數至多二小時。

5



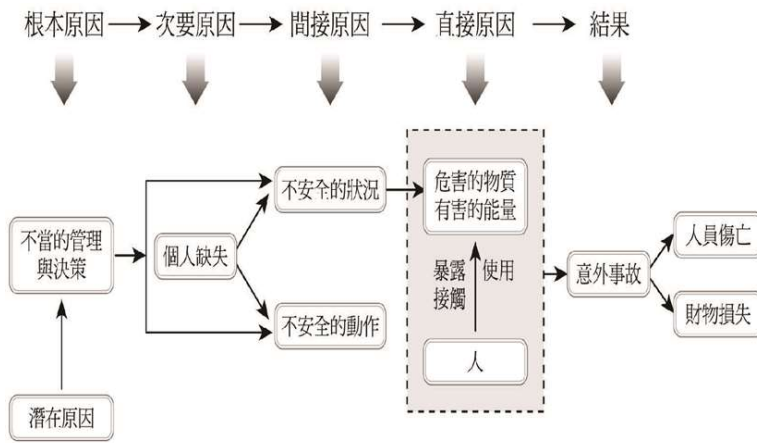
## 職業災害之定義



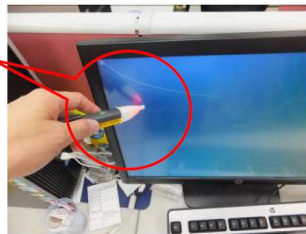
6



## 意外事故發生的多重因果關係



## 辦公室電腦設備

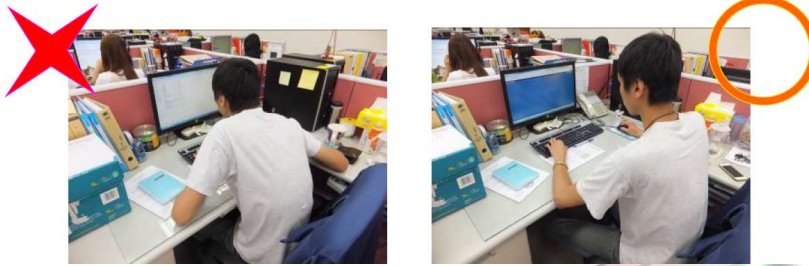


主機螢幕都帶電  
電腦未妥善接地



## 辦公室常見肌肉骨骼傷害預防

保持良好的姿勢  
避免長久維持同一姿勢  
避免桌面過高或過低  
有規律的運動或按摩



9



## 碎紙機操作應防紙夾

- 服裝為寬鬆長衣袖或穿戴長圍巾、絲巾者，使用時應注意安全。
- 留有長髮之人員，使用碎紙機時應防範長髮遭捲入。
- 維修碎紙機前應關閉電源或拔起插頭，以保安全。



10



## 人力抬舉放置作業

正確的重物擺放姿勢  
雙膝彎曲蹲下



11



## 勞工健康保護四大計畫

- 文藻學校財團法人文藻外語大學異常工作負荷促發疾病預防計畫
- 文藻學校財團法人文藻外語大學執行職務遭受不法侵害預防計畫
- 文藻學校財團法人文藻外語大學母性健康保護計畫
- 文藻學校財團法人文藻外語大學人因性危害防止計畫

12



## 其它

項次	法規名稱	公(發)布日期	各業通用	分業適用	化學品	特殊作業	危險性機械設備	特殊機械設備
1	<a href="#">職業安全衛生法</a>	2019/5/15	√					
2	<a href="#">職業安全衛生法施行細則</a>	2020/2/27	√					
3	<a href="#">職業安全衛生設施規則</a>	2022/8/12	√					
4	<a href="#">職業安全衛生教育訓練規則</a>	2021/7/7	√					
5	<a href="#">勞工健康保護規則</a>	2021/12/22	√					
6	<a href="#">勞工作業環境監測實施辦法</a>	2016/11/2	√					
7	<a href="#">職業安全衛生管理辦法</a>	2022/1/5	√					
8	<a href="#">製程安全評估定期實施辦法</a>	2020/7/17	√					
9	<a href="#">女性勞工母性健康保護實施辦法</a>	2020/9/16	√					
10	<a href="#">妊娠與分娩後女性及未滿十八歲勞工禁止從事危險性或有害性工作認定標準</a>	2017/8/10	√					

13



11	<a href="#">促進職業安全衛生文化獎勵及補助辦法</a>	2014/11/28	√					
12	<a href="#">辦理勞工體格與健康檢查醫療機構認可及管理辦法</a>	2017/9/7	√					
13	<a href="#">職業安全衛生顧問服務機構及其顧問服務人員之認可及管理規則</a>	2020/4/30	√					
14	<a href="#">職業安全衛生標示設置規則</a>	2014/7/2	√					
15	<a href="#">營造安全衛生設施標準</a>	2021/1/6		√				
16	<a href="#">礦場職業衛生設施標準</a>	2014/6/25		√				
17	<a href="#">林場安全衛生設施規則</a>	2014/7/1		√				
18	<a href="#">碼頭裝卸安全衛生設施標準</a>	2014/9/5		√				
19	<a href="#">船舶滑輪艇體職業安全規則</a>	2021/9/10		√				
20	<a href="#">政府機關推動職業安全衛生業務績效評核及獎勵辦法</a>	2014/11/27		√				
21	<a href="#">危害性化學品標示及通識規則</a>	2018/11/9			√			
22	<a href="#">危害性化學品評估及分級管理辦法</a>	2014/12/31			√			

14



23	勞工作業場所容許暴露標準	2018/3/14				√		
24	新化學物質登記管理辦法	2015/8/19				√		
25	管制性化學品許可申請收費標準	2020/11/10				√		
26	優先管理化學品之指定及運作管理辦法	2021/11/5				√		
27	管制性化學品之指定及運作許可管理辦法	2014/12/31				√		
28	指定化學物質危害預防標準	2021/9/16				√		
29	有機溶劑中毒預防規則	2014/6/25				√		
30	鉛中毒預防規則	2014/6/30				√		
31	四揮發性中毒預防規則	2022/6/29				√		
32	缺氧症預防規則	2014/6/26				√		
33	粉塵危害預防標準	2014/6/25				√		
34	高溫作業勞工休息時間標準	2014/7/1					√	
35	農業作業危害預防標準	2014/6/25					√	
36	高架作業勞工保護措施標準	2014/6/25					√	
37	精密作業勞工視聽能保護設施標準	2014/6/30					√	



38	重體力勞動作業勞工保護措施標準	2014/6/30				√		
39	儲罐及壓力容器安全規則	2014/7/1					√	
40	起重升降機安全規則	2020/8/20					√	
41	高壓氣體勞工安全規則	2014/6/27					√	
42	危險性機械或設備代行檢查機構管理規則	2017/10/2					√	
43	危險性機械及設備檢查收費標準	2016/10/3					√	
44	危險性機械及設備安全檢查規則	2016/11/21					√	
45	既有危險性機械及設備安全檢查規則	2014/7/3					√	
46	壓力容器安全檢查構造標準	2014/6/27					√	
47	升降機安全檢查構造標準	2014/6/27					√	
48	移動式起重機安全檢查構造標準	2014/6/27					√	
49	固定式起重機安全檢查構造標準	2014/6/27					√	
50	吊籠安全檢查構造標準	2019/11/11					√	
51	工業用機器人危害預防標準	2018/2/14						√







52	機械設備器具安全標準	2022/5/11							V
53	機械設備器具安全資訊申報登錄辦法	2020/10/16							V
54	機械類產品申請先行放行辦法	2014/10/22							V
55	安全標示與驗證合格標章使用及管理辦法	2017/9/30							V
56	構造規格特殊產品安全評估報告及檢驗辦法	2014/11/21							V
57	機械類產品申請全驗證辦法	2014/11/21							V
58	機械類產品型式驗證實施及監督管理辦法	2014/11/28							V
59	機械設備器具監督管理辦法	2014/12/22							V
60	產品安全資訊申報登錄及型式驗證規費收費標準	2020/4/8							V



報告完畢  
感謝聆聽